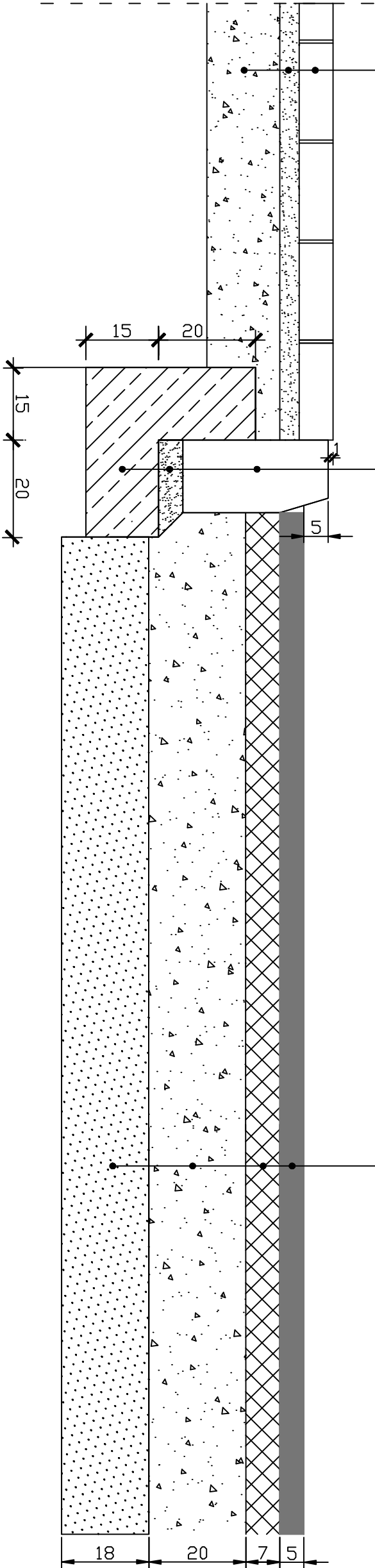
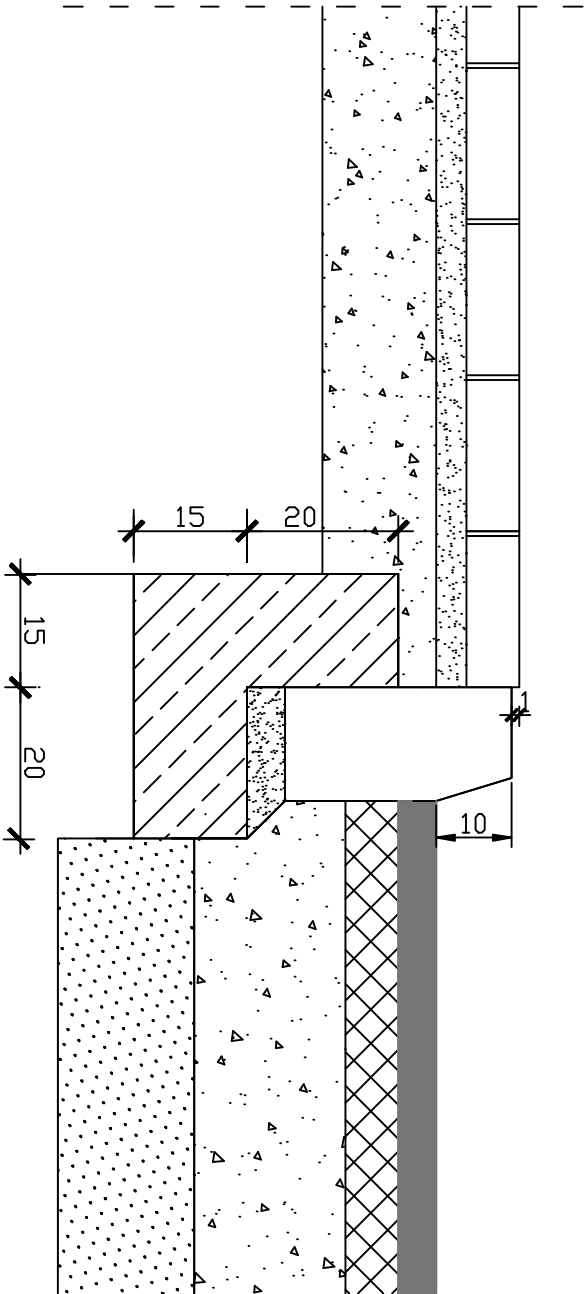


kośćka betonowa gr.8 cm
podsypka cementowo–piaskowa gr. 5 cm
podbudowa z kruszywa łamanego gr. 15 cm

krawężnik betonowy o wym. 30x15 cm
podsypka cem.–piaskowa gr. 5 cm
ława z oporem z betonu B–10



warstwa ścierta z asfaltobetonu gr. 5 cm
pobudowa z afaltobetonu gr. 7 cm
pobudowa z kruszywa łamanego gr. 20 cm
warstwa mrozochronna z pospółki gr. 18cm



STUDIO PROJEKTOWE ANNY KASPRZYK
02-634 Warszawa, ul. Miłobędzka 23 tel/fax 844 88 81
e-mail: spak@spak.com.pl www.spak.com.pl

Projektant	inż. Włodzimierz Anioł	nr upr.: ST–681/88
Współpraca:	inż.Krzysztof Beczek Wojciech Bargieł mgr inż. Małgorzata Solus	
Sprawdzający	mgr inż. Stefan Szymanek nr upr. 94/66	
Bransza	DROGI	
	PROJEKT WYKONAWCZY	
Temat	PRZEBUDOWA STADIONU PIŁKARSKIEGO PRZY UL. OLIMPIUSKIEJ W GDYNI	
Zawiera	KONSTRUKCJA NAWIERZCHNI JEZDNI Z BETONU ASFALTOWEGO	
Skala	1:10	Datę03/2009Nr. Rys.W–ZT–DR–1083Rev.01